

校本支援計劃(數學科)



數學科於 19-20 年度參加了由教育局舉辦的「校本支援計劃」。透過這個計劃，優化本校數學科校本課程，讓學生的學習能力以及教師的專業發展有所提升。

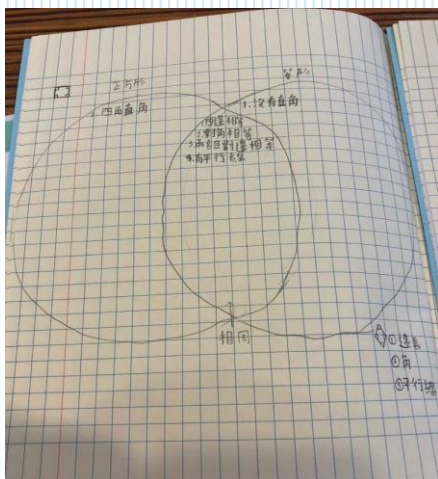
在課程方面，教師會在適當的課題滲入思維工具，讓學生運用，藉此提升學生的自主學習能力以及高階思維能力。在教師專業發展方面，透過舉辦教師工作坊、備課及觀課等活動，提升教師對高階思維策略的認識及應用。



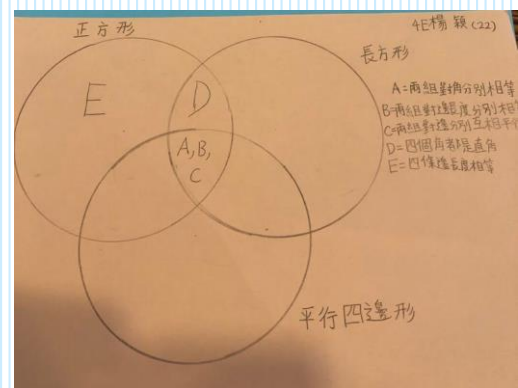
學生利用「樹狀圖」分辨四邊形。



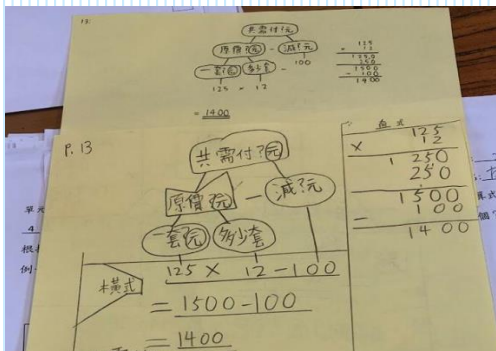
利用「樹狀圖」，學生可把不同四邊形的特性分得清清楚楚。



學生利用「溫氏圖」協助理解正方形和菱形的特性和異同。



學生利用「溫氏圖」協助理解不同四邊形的特性和異同。



學生利用「樹狀圖」協助理解應用題。



老師們參與由教育局的到校支援人員舉辦的「高階思維工作坊」。



老師們正利用高階思維工具進行三角形的分類活動。

